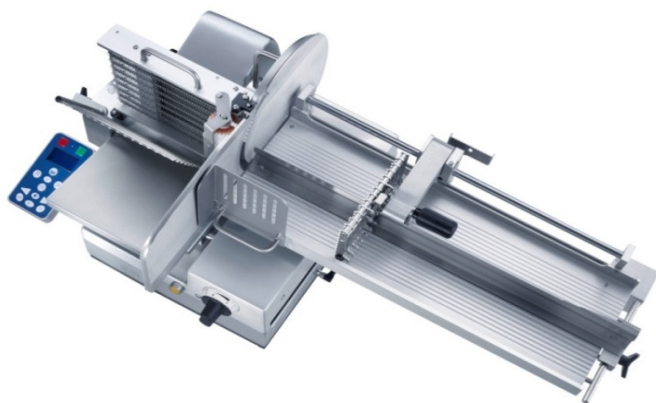


Cortadora aut. mod. VA-806



CARACTERISTICAS

Potencia del motor	500 W, 230 V de corriente alterna o 400 V de corriente trifásica
Cuchilla (Ø mm)	Cuchilla de acero macizo de 300 mm Ø, lisa
Revoluciones de la cuchilla	229rpm
Rodajas por minuto máx.	55/min.
Grosor de la cuchilla (mm)	0,5 - 10 mm
Altura de pila	60 mm
Velocidad de corte	30 - 55 carreras/min.
Nivel de emisiones de ruido	< 69 dBA
Tamaño de corte (largo x alto mm)	180 x 250 mm
Interfaz	serie
Posibilidades de colocación	Apilado, colocación longitudinal / transversal / circular
Longitud de sujeción (mm)	600 mm
Tamaño del alimento con marco de cadena	máx. 240 x 180 mm / min. 30 x 30 mm
Superficie útil (largo x ancho mm)	540 x 440 mm
Medidas exteriores (largo x ancho x alto)	600 x 1240 x 500 mm
Área de trabajo (largo x ancho x alto)	700 x 1280 x 640 mm
Peso neto	78 kg / 108 kg
Duración de servicio	Marcha continua
* Afilador de cuchilla de dos discos extraíble	
* Aceite especial	
* Cepillo de limpieza robusto	

OPCIONES

- * Bastidor de máquina (Mati 1) de acero inoxidable (largo x ancho x alto) 656 x 553 x máx. 720 mm
- * Bastidor de máquina (Mati 2) acero inox., con ruedas (largo x ancho x alto) 656 x 520 x máx. 776 mm