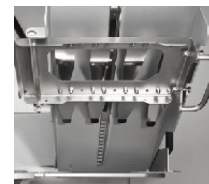
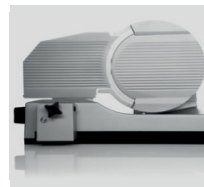
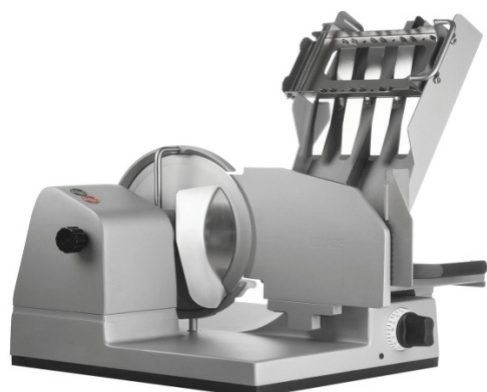


Cortadora GRAEF mod. EURO-3020 LS Corte de salmón



CARACTERISTICAS

Potencia del motor	500 W, 230 V de corriente alterna o 400 V de corriente trifásica
Cuchilla (Ø mm)	Cuchilla de acero lisa de 300 mm Ø
Revoluciones de la cuchilla	200rpm
Grosor de la cuchilla (mm)	0 - 24 mm
Tamaño de corte (largo x alto mm)	240 x 45 mm
Superficie útil (largo x ancho mm)	540 x 440 mm
Medidas exteriores (largo x ancho x alto mm)	600 x 570 x 420 mm
Peso neto	37,1 kg
Duración de servicio	Marcha continua
Garantía	2 años

- * Construcción baja, compacta y de alto rendimiento
- * Ranuras exactas en la guía del tope, cubierta de carro y cuchilla
- * Motor con doble rodamiento esférico
- * Cubierta de la cuchilla cerrada
- * Sistema de refrigeración por aire para evitar el recalentamiento de la carcasa y de la cuchilla
- * Marco de goma cerrado para una base firme
- * Tecnología de interruptores piezoeléctricos
- * Plástico de alta calidad - irrompible y resistente a los productos químicos
- * Trabajo cómodo gracias a las óptimas propiedades de deslizamiento con **Cera³**
- * Manejo ergonómico del fijador del producto por un mango basculante
- * Carro con guía interna de suave movimiento
- * Sin adherencia del producto a cortar gracias al **Cera³**
- * Cuchilla de libre duración resistente y con **Cera³**
- * El carro, la placa cubre cuchilla y el raspador son extraíbles



LS - Corte de salmón

- * Sencillo y rápido fileteado de pescado congelado y fresco (-8° bis -10° C)
- * Ángulo de corte con regulación continua de 10 ° a 40 °